

STEP MELANGE



SPECIFIKATION

Kategori	Stof	Lysægt	≥5 (skala 1-8)
Leverandør	Gabriel	Prisklasse	1
Sammensætning	100% Trevira CS	Vaskeanbefaling	Skumrensmiddel eller maskinvask ved 60°C
Vægt	336 g/m ²	r	
Slidstyrke	>50.000 slidbevægelser Martindale	Brændbarhed	EN 1021-1 og 2 (i kombination med almindelig polyuretan 20 kg/m ³ - 30 kg/m ³)

OM

Step Melange er et godt valg, når møblerne skal kunne tåle krævende miljøer. Høj smudsafvisning gør, at det også passer godt til brugerintensive miljøer, f.eks. inden for skole-, hotel- og plejesektoren. Desuden kan stoffet vaskes ved 60 °C og er vævet i Trevira CS med indbyggede brandhæmmere, som opfylder markedets højeste brandsikringskrav. Farvepaletten er inspirerende med en blanding af naturens egne klare nuancer.

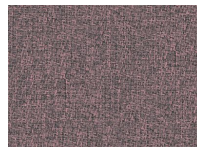
BILLEDER I STEP MELANGE SERIEN



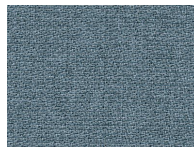
Step Melange 5025



Step Melange 5030



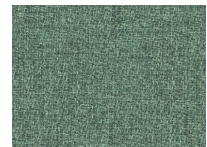
Step Melange 5037



Step Melange 5051



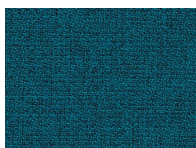
Step Melange 5059



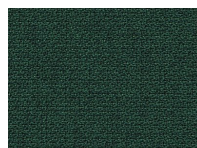
Step Melange 5061



Step Melange 5063



Step Melange 5069



Step Melange 5072



Step Melange 5075



Step Melange 5078



Step Melange 5092



Step Melange 5098

STEP MELANGE



STEP MELANGE OPFYLDER FØLGENDE STANDARDER:

- | | | | |
|---|------------------------------------|------------------------------------|-------------------------------------|
| ✓ EN ISO 12947-2 + AC 12
KPA
EN ISO 12947-2+AC 12 KPa | ✓ EN ISO 12945-2
EN ISO 12945-2 | ✓ EN ISO 105-B02
EN ISO 105-B02 | ✓ EN ISO 13936-2
EN ISO 13936-2 |
| ✓ EN ISO 105-X12
EN ISO 105-X12 | ✓ EN ISO 105-D02
EN ISO 105-D02 | ✓ EN ISO 105-D01
EN ISO 105-D01 | ✓ ISO ISO 105-C06
EN ISO 105-C06 |
| ✓ ISO ISO 105-E16
EN ISO 105-E16 | ✓ EN ISO 105-E04
EN ISO 105-E04 | ✓ EN 1021-1:2014
EN 1021-1:2014 | ✓ EN 1021:2:2014
EN 1021-2:2014 |

INSPIRATION

